

aregoTM
life

WILLKOMMEN IN DER FAMILIE

Beziehungsmarketing ist die stärkste Marketingmethode der Welt! Sie haben die Freiheit, mit Personen zu arbeiten, die Sie kennen, vor allem aber mit denen, die Sie mögen und denen Sie vertrauen. Arego Life ist genau das Richtige für DICH! Lass uns zusammen arbeiten, lass uns aufbauen, und lass uns zusammen an die Spitze klettern!

Arego Life wurde für einen Zweck geschaffen: Die Überbrückung der Lücke zwischen Wert und Chance für die Mehrheit, nicht nur für den ein oder anderen. Unser immerwährender Fokus ist Freude und Glück durch unsere exklusiven Produkte und einzigartige Geschäftsmöglichkeiten zu teilen.

AREGO Life freut sich, unsere Marketing-Partner auf eine lukrative, kraftvolle und dennoch einfache Weise zu begrüßen, die dem Leben einen echten Mehrwert verleiht!




Danke, dass Sie Marketing-Partner geworden sind.

Inhaltsverzeichnis

Den richtigen Start finden (deine 3 ersten Ziele)	1
Arego Life Übersicht: Wie verdient man	2
New Customer Pool (NCP)	3
Uni-Level & First Order Bonus	5
Arego Customer Co-op (ACC)	6
Ranks und Lifestyle Bonus.....	10
Global Bonus Pools.....	11
Timing	12
Arego iPad: Early Mover Bonus	13
Glossar der Begriffe	14

Arego Life's *Get Started Right* Business Plan

Deine ersten 3 Ziele:

-  **1. AKTIVIEREN:** Registrieren Sie mindestens 3 Kunden in einem Zeitraum von 30 Tagen. Dies wird Ihre Position in der Arego Customer Co-op (ACC) freischalten. Dies ist eine einmalige Anforderung.
-  **2. QUALIFIZIEREN:** Registrieren Sie mindestens 3 Marketing Partner und helfe sie ihnen bei Schritt 1 (Kundenaktivierung). Das berechtigt sie Provision für das ACC zu erhalten. Dies ist ebenfalls eine einmalige Anforderung.
-  **3. DUPLIZIEREN:** Helfen Sie ihren Teammitgliedern weitere Kunden und Marketing Partner zu generieren.

HINWEIS: Ein Kunde kann jederzeit ein Upgrade durchführen und ein Marketing Partner (MP) werden. Ihre früheren Einkäufe als Kunde, bevor sie MP wurden, würden nicht zu ihrem persönlichen Volumen PV als MP zählen. Der erste Kauf eines Kunden wird weiterhin auf die Teilnahmegebühr und den Neukundenpool (NCP) angerechnet. Alle wiederkehrenden Käufe als Kunden für diesen Kalendermonat werden weiterhin auf die PV des Angemeldeten angerechnet.

AREGO LIFE ÜBERSICHT: WIE VERDIENT MAN

*Registrieren Sie Kunden

50% des Kundenvolumens werden über diesen Plan ausgezahlt.

Kundenprovisionen werden wie folgt bezahlt:

Täglich ausbezahlt werden:

-25% der Erstbestellung jedes neuen Kunden wird an den eintragenden MP bezahlt. (\$ 13.75 auf eine 55\$ Flasche oder 17.50\$ auf eine 70\$ Flasche)

-25% auf alle Persönliche Volumen (PV) über 110 \$. PV beinhaltet persönliche und nachbestellende Kundenkäufe (z.B. auch Autoship). Neue Kundenbestellung zählt nicht zu PV!

Monatlich bezahlt werden:

-Anteile des Neu-Kunden-Pools (NCP), indem Sie NEUE Kunden registrieren. 25% aller Neukundenbestellungen finanzieren den NCP.

Zusätzliche Provisionen können verdient werden, wenn sie im ACC berechtigt sind, das durch Nachbestellungen von Kunden finanziert wird, provision zu erhalten.

Bauen Sie ein Team auf

50% der persönlichen Einkäufe des MP werden über den Plan ausgezahlt.

Team Provisionen werden wie folgt bezahlt:

Täglich bezahlt werden:

-25% der ersten Bestellung Ihres persönlich gesponserten MP. (13.75\$ auf eine 55\$ Flasche oder 17.50\$ auf eine 70\$ Flasche)

Monatlich bezahlt werden:

-34% durch den 10 Ebenen Uni-Level-Provisionsplan.

-16% durch Aktionen, lifestyle bonuses und den global bonus pool.

NEU-KUNDEN-POOL (NCP)

und wie Sie Ihre Anteile in 60 Tagen maximieren

Kunden sind der wichtigste Teil eines jeden Unternehmens. In den ersten 60 Tagen sollte der Schwerpunkt Ihrer Geschäftstätigkeit auf der Kundeneinschreibung liegen. Warum? Neue Abgeordnete verdienen innerhalb der ersten 60 Tage mehr Anteile pro Neukunde (siehe unten).

1) 25% der ersten Bestellung aller neuen Kunden, unternehmensweit, werden dem NCP jeden Kalendermonat zugeteilt.

2) Zusätzlich zu den 25% Kundenprovision erhalten MPs, die neue Kunden registrieren, Anteile an der NCP wie unten dargestellt.

Zuweisung der Anteile

Zeit als Marketing Partner	Anteile pro Neukunde (pro bestellter Artikel)
Erste 7 Tage	4
8-30 Tage	3
31-60 Tage	2
Over 60 Tage	1

Neu-Kunden-Pool

- 25% der ersten Bestellung jedes neuen Kunden während eines Kalendermonats geht in den NCP.
- Der gesamte Betrag, der dem NCP in einem Kalendermonat zugeteilt wurde, wird durch die Gesamtzahl der Anteile geteilt, was zu einem Anteilswert führt
- Die Anteilshalter werden nach der Anzahl der Anteile, die sie verdient haben multipliziert mit dem Anteilswert

- Arego Customer Co-op (ACC)
- Marketing Partner (MP)
- New Customer Pool (NCP)
- Personal Volume (PV)
- Team Volume (TV)

NEU-KUNDEN-POOL BEISPIEL

Beispiel für den Neu-Kunden-Pool (ausschließlich mit Neukunden)

Wenn das Unternehmen 1.000 NEUE KUNDEN in einem Monat anmeldet und jeder Kunde eine Flasche für 55\$ (ADAPT X1) kauft, beträgt der Gesamtumsatz des neuen Kunden für diesen Monat 55.000\$. 25% dieses Betrags (13.750\$) würden in den Neu-Kunden-Pool fließen.

DISTRIBUTION OF SHARES IN NCP

MP STATUS	NUMBER OF NEW CUSTOMERS	BOTTLES SOLD	SHARES EARNED	TOTAL SHARES
Over 60 days	800	800	1 each	800
31-60 days	100	100	2 each	200
8-30 days	50	50	3 each	150
0-7 days	50	50	4 each	200
TOTAL # OF SHARES IN THE NEW CUSTOMER POOL THIS MONTH:				1,350

Gesamtvolumen im Pool = \$13,750

Ausgegebene Anteile = 800 + 200 + 150 + 200 = 1350

Wert pro Anteil = \$13,750 divided by 1350 = \$10.18

Beispiel für die Provision in den ersten 7 Tagen

Innerhalb der ersten 7 Tage der Einschreibung hat ein neuer MP einen neuen Kunden angemeldet, welcher 1 Flasche ADAPT kauft. Der neue MP verdient:

25% Direktprovision - 13.75\$ **UND**
 4 NPC Anteile - 4 x 10.18\$ = 40.72\$
Gesamtverdienst = 54.47\$ (pro Flasche)

Beispiel für die Provision nach 60+ Tagen

Ein MP, der seit mehr als 60 Tagen immatrikuliert ist, hat einen neuen Kunden registriert, der 1 Flasche ADAPT kauft. Dieser MP wird verdienen:

25% Direktprovision - 13.75\$ (täglich bezahlt)
 1 NPC Anteil - 1 x 10.18\$ = 10.18\$
Gesamteinnahmen = 23,93\$ (pro Flasche)

*Obwohl dies eine erwartete Auszahlung ist, dient es nur zu Demonstrationszwecken. Die Ergebnisse variieren jeden Monat.

UNI-LEVEL & FIRST ORDER BONUS

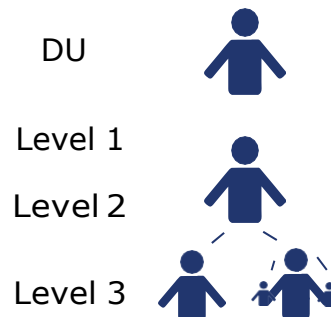
Arego Life bietet das Potenzial für ein starkes langfristiges Residualeinkommen. Durch den Aufbau eines MP-Teams können Sie schnell auf bis zu 10 Provisionsstufen zugreifen. (Die Platzierung folgt bald. Dies ermöglicht es Ihnen, Uni-Level-Beine zu kombinieren. Siehe Placement und Activated Placed Leg im Glossar.)

10 Ebenen Uni-Level-Provisionsplan

- Ein aktiver persönlich gesponserter MP und \$ 55 PV * qualifizieren Sie für alle 10 Gehaltsstufen **.

Level	Commission %	Per Bottle
1	3%	\$1.65
2	3%	\$1.65
3	3%	\$1.65
4	4%	\$2.20
5	4%	\$2.20
6	4%	\$2.20
7	5%	\$2.75
8	5%	\$2.75
9	2%	\$1.10
10	1%	\$.55

BEISPIEL



Inaktive MPs werden aus der Struktur genommen, um die 10 Stufen zu maximieren.

25% Erstauftrags-Bonus

- 25% werden dem eingetragenen MP ausgezahlt
- 34% werden über die 10 Ebenen des Uni-Level-Provisionsplans gezahlt
- 16% werden in Pools, Aktionen under Lifestyle-Boni ausgezahlt



*\$55 PV schließt die erste Bestellung des neuen Kunden nicht mit ein, da sie den NCP finanziert.

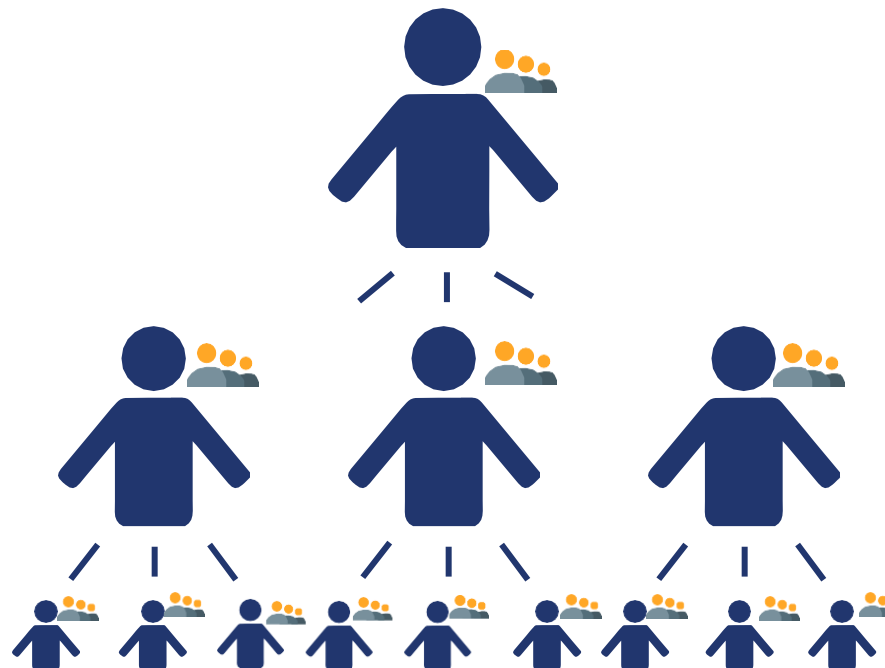
**Die ersten \$110 des PV wird durch Uni-Level bezahlt.

- Arego Customer Co-op (ACC)
- Marketing Partner (MP)
- New Customer Pool (NCP)
- Personal Volume (PV)
- Team Volume (TV)

AREGO CUSTOMER CO-OP (ACC)

Der ACC ist ein langfristiger Vermögensschöpfer, kein reichhaltiger schneller Plan. Ihr Co-op hat die Kapazität, fast 2,4 Millionen MPs zu halten. Außerdem repräsentiert er einen langfristigen Plan, in dem Ihre Erträge für Jahrzehnte weiter wachsen können.

Der ACC wird als eine 3 x 13-Matrix-Stilstruktur betrachtet. Die Co-op wird mit jedem Verteiler als Top ihrer eigenen Co-op gebaut. Wenn ein MP berechtigt ist, in diese Kooperative aufgenommen zu werden, wird er in die erste verfügbare offene Position platziert, die vom ersten aktivierten Sponsor (siehe AKTIVIEREN auf der nächsten Seite) downline ist. Es ist jedoch möglich, dass ein Distributor unter bestimmten Bedingungen über diesem Sponsor platziert wird. Siehe "Jumping your Sponsor" auf der nächsten Seite.



- Arego Customer Co-op (ACC)
- Marketing Partner (MP)
- New Customer Pool (NCP)
- Personal Volume (PV)
- Team Volume (TV)

AKTIVIERUNG & PLATZIERUNG

AKTIVIEREN für Platzierungs-Berechtigung

Um für die Koop-Struktur, die auf der vorherigen Seite beschrieben wurde, geeignet zu sein, muss ein MP seine Position "aktivieren". Um eine Position zu aktivieren, muss ein MP innerhalb von 30 Tagen 3 Kunden persönlich sponsern. Dies ist eine einmalige Anforderung. Sobald ein MP diese Anforderung erfüllt, wird es in die auf der vorherigen Seite beschriebene Struktur eingefügt. Die Platzierungsberechtigung wird einmal pro Woche am Dienstag, 23:59 Uhr Pacific Time bewertet. Alle Distributoren, die die Aktivierungsvoraussetzungen zum ersten Mal erfüllen, werden in der Struktur wie auf der vorherigen Seite beschrieben in der Registrierungsdatum und -uhrzeit in dieser Woche platziert. Sobald eine Position in der ACC-Struktur platziert wurde, kann sie unter keinen Umständen verschoben werden.

Jumping Your Sponsor (Tipp: Helfen Sie persönlich gesponserten MPs so schnell wie möglich zu aktivieren)

Sollte ein MP berechtigt sein, wie oben beschrieben in die Kooperative aufgenommen zu werden, und sein Upline-Sponsor vor dem wöchentlichen Placement-Cutoff (Dienstag, 23:59 Uhr MEZ) selbst nicht teilnahmeberechtigt ist, wird das System den neu wählbaren MP in den erste verfügbare offene Position ihres ersten Upline-Sponsors, der bereits in die Kooperative aufgenommen wurde. In den meisten Fällen wird dies der Sponsor des Sponsors sein. Wenn dieser MP jedoch noch nicht in den Koop-Modus aufgenommen werden kann, sucht das System weiterhin nach oben durch den Sponsoring-Baum, bis ein MP gefunden wird, der in den Koop-Modus aufgenommen wurde. Der neue berechtigte MP wird dann in die erste verfügbare offene Position dieses MPs gelegt. Das Sponsoring ändert sich nicht, obwohl Sie möglicherweise über Ihrem eigentlichen Sponsor stehen.

QUALIFIZIERUNG & KOMPRIMIERUNG

QUALIFIZIEREN für Ihre Provision

Damit die MPs eine Provision verdienen können, müssen sie ACC "qualifiziert" sein. Um ihre ACC-Position zu qualifizieren, muss ein MP 3 aktive (\$ 55 PV) persönlich gesponserte MPs haben, die jeweils "aktiviert" haben (wie zuvor beschrieben). Dies ist eine einmalige Anforderung. Schließlich muss der MP für den aktuellen Kalendermonat mindestens \$ 275 PV haben. Dies ist die einzige fortlaufende Anforderung, um im ACC bezahlt zu werden.

ACC-Komprimierung

Um sicherzustellen, dass alle Kunden im ACC angemessen zahlen, gibt es Regeln für die Komprimierung. Das ACC zahlt auf Ihre eigenen Kunden und 13 Generationen (Aktivierte und qualifizierte MP-Positionen) nach unten. Wenn ein MP nicht aktiviert wurde, zahlen die Kunden, die sie angemeldet haben, in der gleichen Generation aus wie der erste aktivierte Upline-Sponsor. Für einen MP, der aktiviert, aber nicht qualifiziert ist, zahlen die Kunden, die sie angemeldet haben, in ihrer aktivierten Position aus. Ihre Position wird jedoch nicht als Generation gezählt. Dies wird dazu führen, dass Organisationen breiter werden als die standardmäßige 3x13-Struktur, wodurch die Bezahlung maximiert wird.

Was zahlt sich aus?

Die ACC-Kommission wird 25% des Downline-Volumens aus Kundenbestellungen (ausgenommen Erstbestellungen) und MP-Bestellungen auszahlen, die über den ersten \$ 110 PV des Monats für den Monat liegen.

AUSZAHLUNG & CHECK

Finanzierung des ACC- und Gründerpools

25% (14\$ pro 55\$ Flasche oder 17,50\$ pro 70\$ Flasche) werden auf drei Arten aufgeteilt, wie unten beschrieben.

Arego Kundenkoop

40% (der **25%**) werden in eine forcierte Matrix innerhalb einer Matrix eingezahlt, wobei jeder MP an der Spitze der eigenen Matrix steht. Die daraus resultierende Auszahlung wird gleichmäßig auf die ersten 14 qualifizierten Stufen aufgeteilt (da Sie für Ihre eigenen Kunden bezahlt werden, gibt es 14 bezahlte Stufen). Dies bedeutet, dass, wenn weniger als 14 Stufen zu zahlen sind, die Auszahlung gleichmäßig auf weniger als 14 Stufen aufgeteilt wird. Dies garantiert, dass alle 40% an qualifizierte Positionen ausbezahlt werden. Wenn zum Beispiel nur 7 MPs qualifiziert sind, würde jeder qualifizierte MP doppelt so viel für jede Flasche erhalten.

100% Übereinstimmung prüfen

40% (der **25%**) werden in einem 100% Matching-Bonus ausgezahlt, der auf alle ACC-Provisionen zu zahlen ist, die von persönlich gesponserten MPs verdient werden. Dies schließt alle persönlich gesponserten Abgeordneten ein, die Sie vielleicht übersprungen haben.

Firmengründer Pool

20% (von **25%** - **\$ 2,80 pro \$ 55 Flasche**) werden in eine dem ACC ähnliche Matrix gezahlt, die unternehmensweit verwendet wird und vor allem denjenigen zugute kommt, die geholfen haben, Arego Life in seiner Anfangsphase aufzubauen und sich weiterhin engagieren und aufbauen langfristig.

- Arego Customer Co-op (ACC)
- Marketing Partner (MP)
- New Customer Pool (NCP)
- Personal Volume (PV)
- Team Volume (TV)

RANKS & LIFESTYLE BONUS

Bei AREGO Life erkennen wir harte Arbeit an! Lifestyle, Global Bonus Pools und Incentives werden jeden Monat an diejenigen vergeben, die sich qualifizieren.

Qualifikation für alle Ränge kann nicht mehr als 60% in einem aktiven Uni-Level Bein sein. Nationale Partner und höher werden erreicht durch: A) 2 Legs, die mindestens einen Rang als Nationaldirektor haben (persönlich gesponsert) oder B) 3 Legs, mit einem Mindestrang des regionalen Partners (persönlich gesponsert).

Alle Ränge müssen ACC-qualifiziert sein (siehe AREGO CUSTOMER CO-OP) außer Advisor, der nur 55\$ PV erfordert. HINWEIS: Der Rang hat keinen Einfluss auf das Einkommen auf Uni-Ebene.

<u>Marketing PartnerRanks</u>	<u>RankRequirements</u>	<u>Lifestyle Bonus</u>	<u>Global Bonus Pools</u>
Advisor	\$1K		
Manager	\$2.5K		
Regional Director	\$5K	\$100/mth	
Regional Executive	\$10K	\$200/mth	
Regional Partner	\$20K	\$400/mth	
National Director	\$40K	\$800/mth	
National Executive	\$80K	\$1K/mth	
National Partner	\$150K+	\$1K/mth	✓
Global Director	\$300K+	\$1K/mth	✓
Global Executive	\$500K+	\$1K/mth	✓
Global Partner	\$1M+	\$1K/mth	✓
Beachcomber	\$2M+	\$1K/mth	✓

GLOBAL BONUS POOLS

Ein lukrativer Teil von AREGO Compensation ist die Möglichkeit, einen anteiligen Anteil von bis zu 5% am Gesamtvolumen des Unternehmens zu verdienen. Wenn Sie einen nationalen Partner oder einen höheren Partner gewinnen, greifen Sie auf die globalen Bonuspools zu. Das wählbare Team Volume (TV) in der Uni-Ebene bestimmt den Rang. Der Rang bestimmt die Anzahl der Aktien im Global Bonus Pool.

Climb Everest in 3 steps

1

The Alps Pool

Der Alps Pool besteht aus 2% des Firmenvolumens jeden Monat, aufgeteilt in zwei 1% Pools. Nationale Partner und höher qualifizieren sich und erhalten anteilige Anteile der Pools basierend auf ihrem gesamten TV in 8 Stufen ihrer Ein-Level-Genealogie. Nationale Partner und darüber teilen 1% des Unternehmensvolumens auf Basis von persönlichem Fernsehen in 8 Stufen auf. Global Directors und mehr teilen 1% des Firmenvolumens auf TV-Basis in 8 Stufen auf. 11

2

Der Denali Pool

Der Denali Pool besteht aus 2% des Firmenvolumens jeden Monat, aufgeteilt in zwei 1% Pools. Global Executive und höher qualifizieren sich und erhalten anteilige Anteile der Pools basierend auf ihrem gesamten TV in 15 Levels ihrer Genealogie. Global Partners und darüber teilen 1% des Firmenvolumens auf Basis von persönlichem Fernsehen in 15 Stufen auf. Global Directors und darüber teilen 1% des Firmenvolumens auf TV-Basis in 15 Stufen auf.

3

Der Everest Infinity Pool

Auch bekannt als Beachcomber Pool. Der Everest Infinity Pool ist zusätzlich 1% des Firmenvolumens jeden Monat. Dies wird nur von Beachcombers geteilt. Jeder erhält einen Anteil des Pools basierend auf dem gesamten TV bis ins Unendliche.

DER ANFANG & TIMING

- 1) Anteile, die Sie in der NCP erhalten, sind dramatisch davon betroffen, **wie schnell Sie neue Kunden registrieren.**

- 2) Wenn Sie aktivieren, beanspruchen Sie die höchstmöglichen Positionen im ACC und verbessern so Ihr langfristiges Verdienstpotezial. **Um zu aktivieren, müssen Sie innerhalb von 30 Tagen 3 Kunden registriert haben.**

- 3) Um im **ACC** bezahlt zu werden, müssen Sie Ihre **AKTIVIERTE** Position im **ACC QUALIFIZIEREN**. Um dies zu erreichen, **helft 3 persönlichen MPs**, ihre ACC-Positionen zu **AKTIVIEREN**. **Dies ist eine einmalige Qualifikation. Um im ACC bezahlt zu werden, müssen Sie \$ 275PV haben (einschließlich Ihrer Bestellungen und Kundenbestellungen).**

- 4) **Ihre 100% Check Matches im ACC** werden direkt davon beeinflusst, wie schnell Sie Ihrem Team helfen, sich zu aktivieren und zu qualifizieren!

- Arego Customer Co-op (ACC)
- Marketing Partner (MP)
- New Customer Pool (NCP)
- Personal Volume (PV)
- Team Volume (TV)

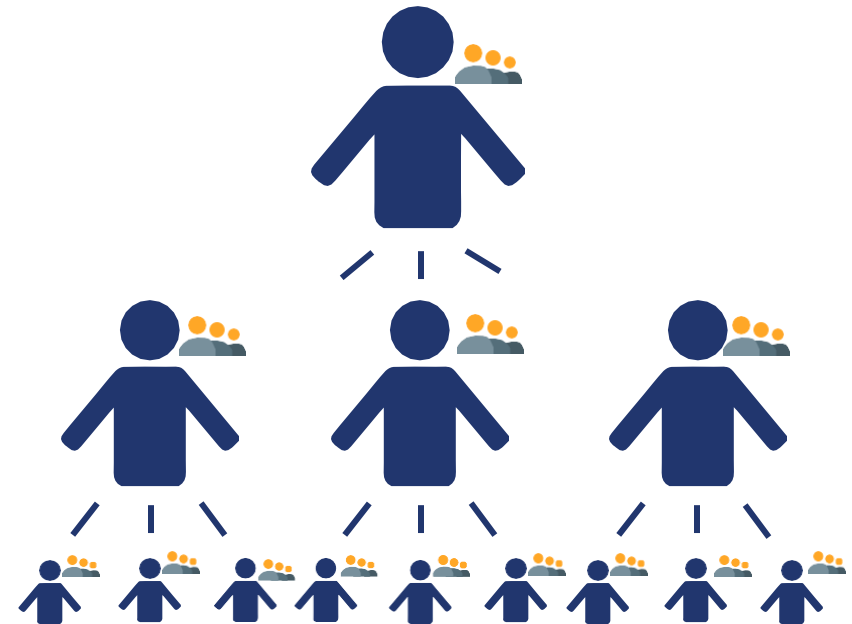
AREGOIPAD: Früher-Vogel-Bonus

Wenn Sie im ACC aktiviert und qualifiziert sind, konzentrieren Sie sich darauf, Ihre Aktionen zu duplizieren. Wenn Sie 3 persönlich registrierten Abgeordneten in Ihren ersten 60 Tagen doppelt helfen und die folgenden Qualifikationen erfüllen, haben Sie sich ein Arego iPad oder \$ 300 Cash verdient.



Um teilzunehmen:

- ✓ \$2500 im Gruppenvolumen*
- ✓ ACC "qualifiziert"
- ✓ Maximal 60% von einem Uni-Level Bein



*\$2500 in Gruppen Volumen (schließt PV, TV, and NCP ein) in den ersten 30 oder 30-61 Tagen.

- Arego Customer Co-op (ACC)
- Marketing Partner (MP)
- New Customer Pool (NCP)
- Personal Volume (PV)
- Team Volume (TV)

Glossar

60% -Regel - Für einen bestimmten Rang können nur 60% des Fernsehers, der für den Rang benötigt wird, von einer aktiven Einheitsstufe kommen.

National Executive Beispiel - Um National Executive zu erreichen, ist es erforderlich, 80.000 TV zu qualifizieren. Aufgrund der 60% -Regel dürfen nur 48.000 TV von einem aktiven Uni-Level-Leg kommen.

Aktivierter MP - Ein Marketing-Partner, der 3 separate Kunden mit einem Mindestkauf von jeweils einem Produkt innerhalb von 30 Tagen registriert hat.

Aktivieren eines platzierten Beines - Ein level-1 platziertes Bein muss aktiviert werden, indem ein persönlich gesponserter und aktiver (\$ 55 PV) MP irgendwo im Bein platziert wird.

Active Marketing Partner - Ein Marketing-Partner, der innerhalb eines Kalendermonats mindestens \$ 55PV generiert hat. Dies gilt nicht für neue Kundenbestellungen.

Aktives Uni-Level-Bein - Jedes Level-1-Bein, das irgendwo im Bein liegt, hat einen persönlich eingeschriebenen und aktiven (\$ 55 PV) MP.

AREGO Customer Co-op (ACC) - 3x13-Struktur, die es erlaubt, einen Bonus für jedes Produkt zu bezahlen, das über den qualifizierenden \$ 110PV gekauft wurde, ausgenommen den ersten Kauf des neuen Kunden.

Kunde - Einer, der Produkte über das Geschäftszentrum eines MP erworben hat. Ein Kunde hat keinen Anspruch auf Provisionen. Ein Kunde kann auf MP aktualisieren, kann das Volume jedoch nicht zweimal zählen.

Kundenvolumen - Das gesamte Volumen übersteigt 110 US-Dollar einschließlich persönlicher Einkäufe und Kundenbestellungen in einem Kalendermonat.

GLOSSARY OF TERMS CONTINUED...

Marketing Partner (MP) – Eine Einzelperson, ein Paar oder eine Einheit, die eine aktuelle unabhängige Marketingpartnervereinbarung mit dem Unternehmen hat.

New Customer - Eine Einzelperson, ein Paar oder eine Entität, die ihre erste Bestellung von einem MP abgibt.

Personal Volume (PV) - Das Gesamtvolumen der MP-Einkäufe und der Einkäufe der MP-Kunden ohne Neukundenbestellungen.

Placement - Verschieben von MP durch ihren Sponsor zu einer Position unter einem anderen MP in ihrer Ein-Ebenen-Struktur. Sponsoring ändert sich nicht, nur Position in der Ein-Ebenen-Struktur. Dies kann nur einmal durchgeführt werden.

Qualified MP - Ein Marketing Partner, der 3 weitere Marketing Partner, die aktiviert wurden, angemeldet hat (3 Abgeordnete in einem Zeitraum von 30 Tagen angemeldet).

Team Volume (TV) - Die PV eines PV und das gesamte MP-Volumen (PV) in ihrer Genealogie auf einer Ebene einschließlich des platzierten Volumens. Enthält nicht den ersten Kauf eines neuen Kunden.